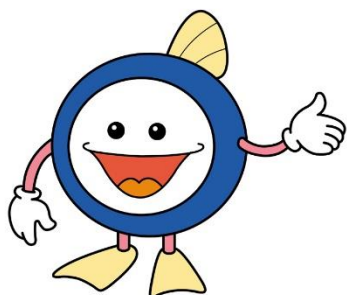


# 流域関連伊勢市公共下水道 全体計画の見直し



下水道マスコットキャラクター  
「スイスイ」



令和5年8月25日（金）

上下水道部 下水道建設課

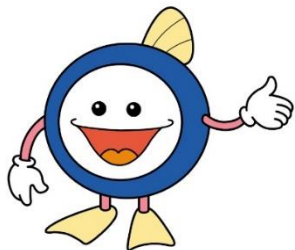
## 資料の構成

①伊勢市公共下水道の現状と経過

②全体計画見直しの背景と目的

③全体計画見直しの検討手法

※今回は、全体計画見直しについて背景・目的・検討手法を説明します。  
見直しの検討結果については、次回の上下水道事業審議会にて提示します。



下水道マスコットキャラクター  
「スイスイ」

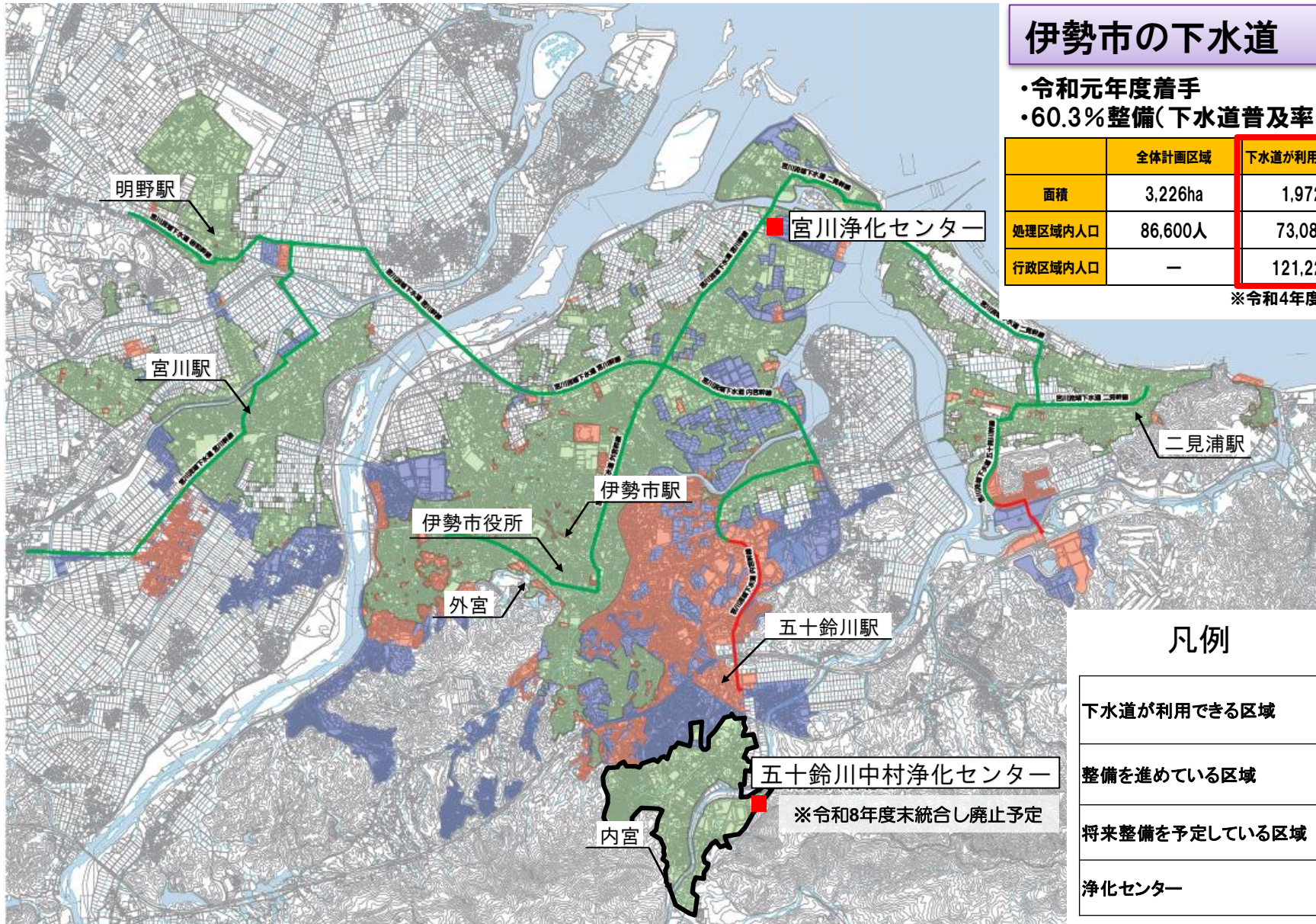


## 伊勢市の下水道

- ・令和元年度着手
- ・60.3%整備(下水道普及率)

|         | 全体計画区域  | 下水道が利用できる区域 |
|---------|---------|-------------|
| 面積      | 3,226ha | 1,972ha     |
| 処理区域内人口 | 86,600人 | 73,082人     |
| 行政区域内人口 | —       | 121,222人    |

※令和4年度末現在



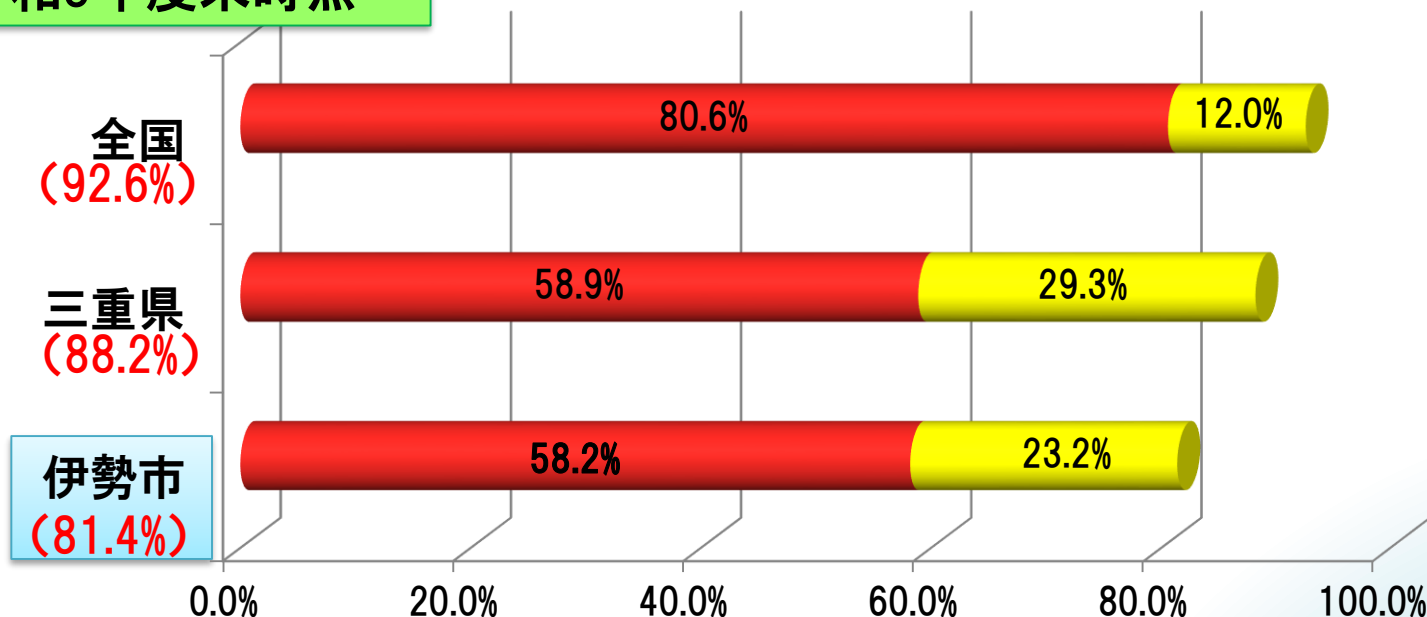
### 凡例

|               |   |
|---------------|---|
| 下水道が利用できる区域   | 緑 |
| 整備を進めている区域    | 赤 |
| 将来整備を予定している区域 | 青 |
| 浄化センター        | ■ |

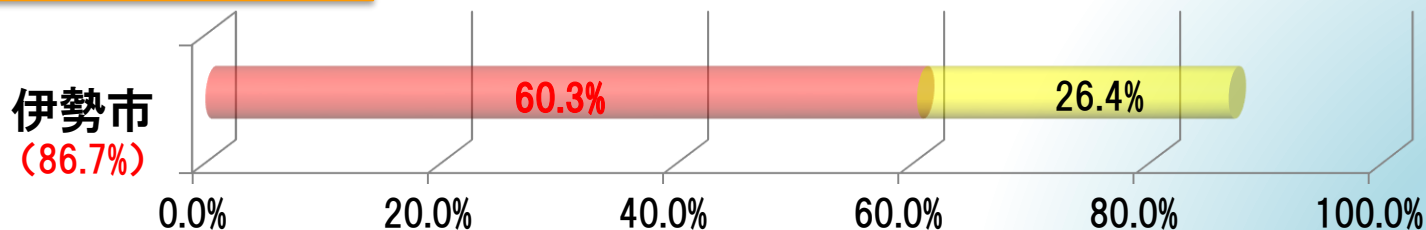
※令和8年度末統合し廃止予定

## 污水処理人口普及率

令和3年度末時点



令和4年度末(速報値)

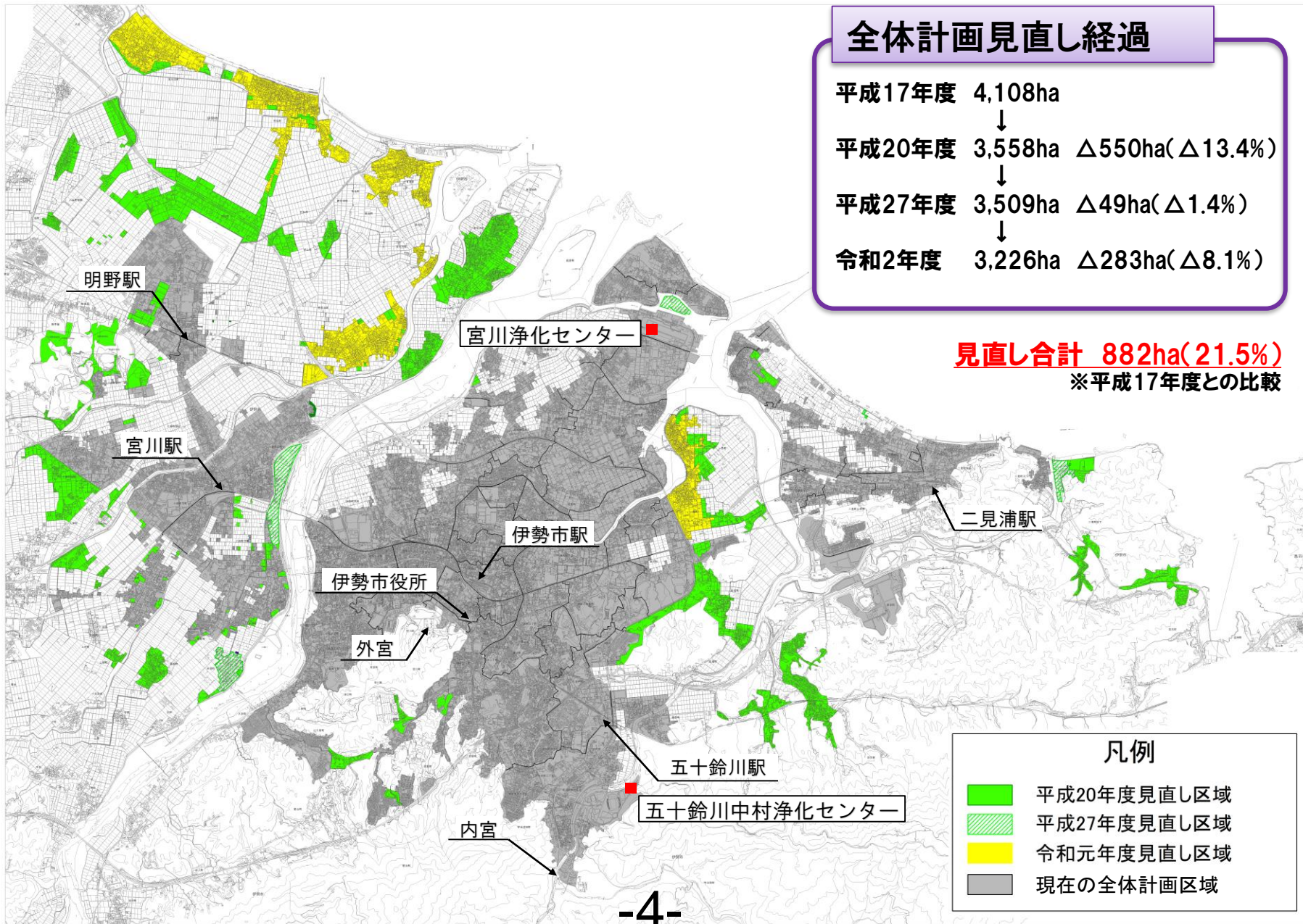


■ 下水道 ■ 合併処理浄化槽等

## 全体計画見直し経過

|        |         |                |
|--------|---------|----------------|
| 平成17年度 | 4,108ha |                |
|        | ↓       |                |
| 平成20年度 | 3,558ha | △550ha(△13.4%) |
|        | ↓       |                |
| 平成27年度 | 3,509ha | △49ha(△1.4%)   |
|        | ↓       |                |
| 令和2年度  | 3,226ha | △283ha(△8.1%)  |

**見直し合計 882ha(21.5%)**  
 ※平成17年度との比較



### 凡例

|   |             |
|---|-------------|
| <span style="color: green;">■</span>      | 平成20年度見直し区域 |
| <span style="color: lightgreen;">■</span> | 平成27年度見直し区域 |
| <span style="color: yellow;">■</span>     | 令和元年度見直し区域  |
| <span style="color: grey;">■</span>       | 現在の全体計画区域   |

中間見直し  
(令和8年度)

## 「三重県生活排水アクションプログラム」

計画期間：平成28年度から令和17年度(20か年)



各市町の計画を集約、必要に応じて見直し

新規  
策定

## 「第3期伊勢市生活排水対策推進計画(仮)」

計画期間：令和8年度から令和17年度(10か年)

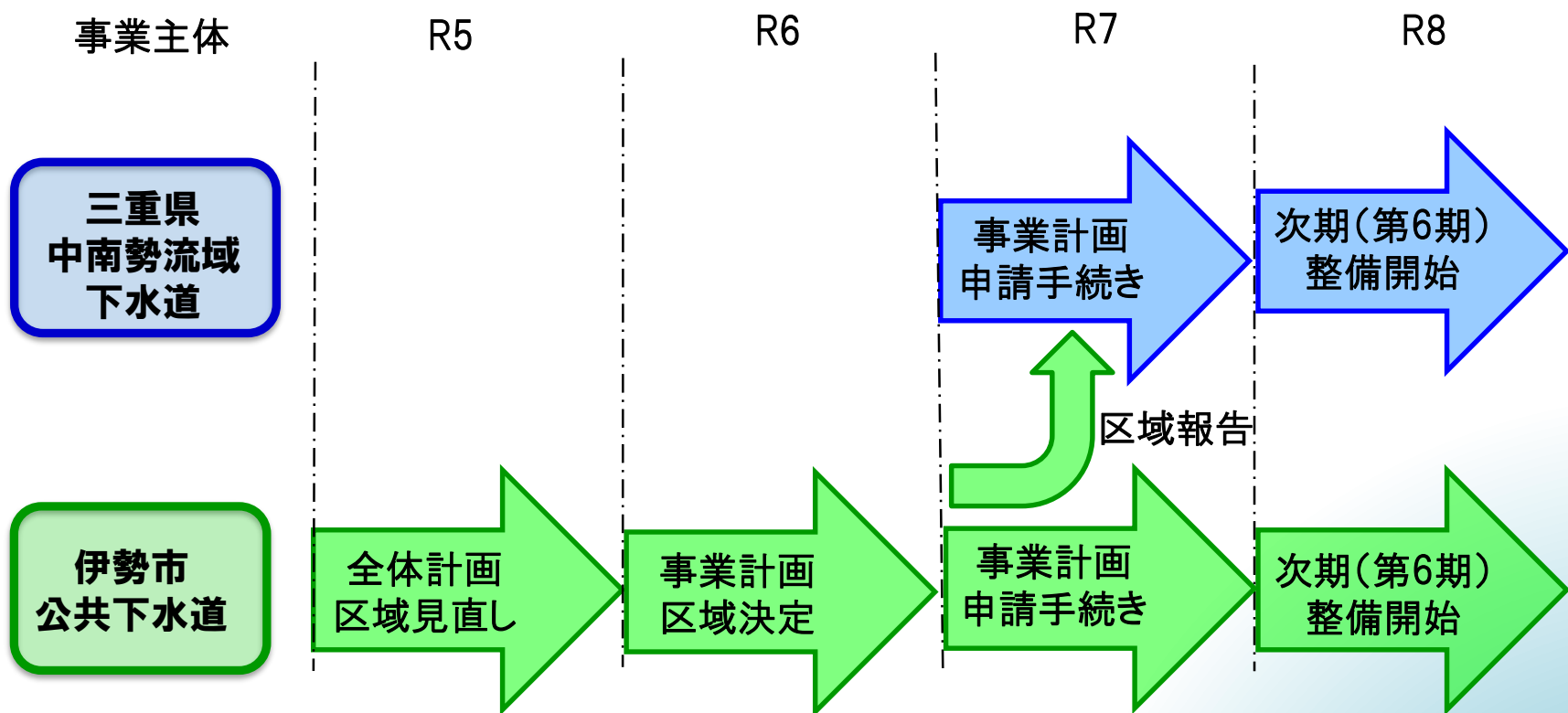
下水道で整備する区域(下水道全体計画)

合併処理浄化槽で整備する区域



新規策定に向け令和5年度より準備を行う

## 次期(第6期)事業開始までの流れ



令和5年度  
全体計画区域の見直しを実施

## 第1ステップ（検討単位区の設定）

- ・未整備区域(約430ha)を対象に、検討単位区を設定

## 第2ステップ（検討単位区ごとの評価・判定）

- ・下水道が優位か、合併処理浄化槽が優位かを評価
- ・経済比較を基本に、将来人口等を考慮し総合的に判定

## 第3ステップ（判定後の手続き）

下水道が優位



次期以降の  
事業計画区域へ

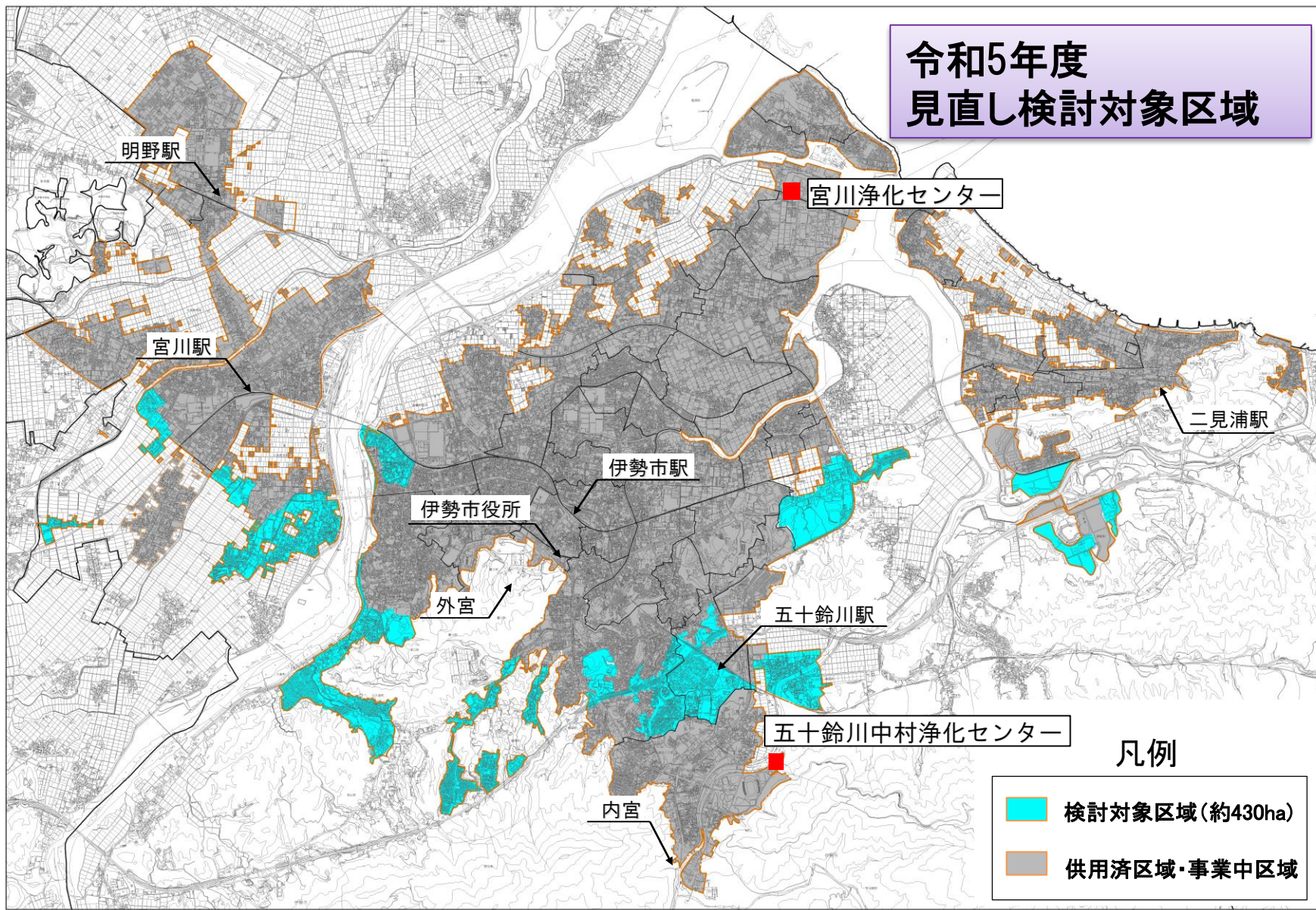
合併処理浄化槽が優位



合併処理浄化槽区域へ  
(下水道全体区域見直し)

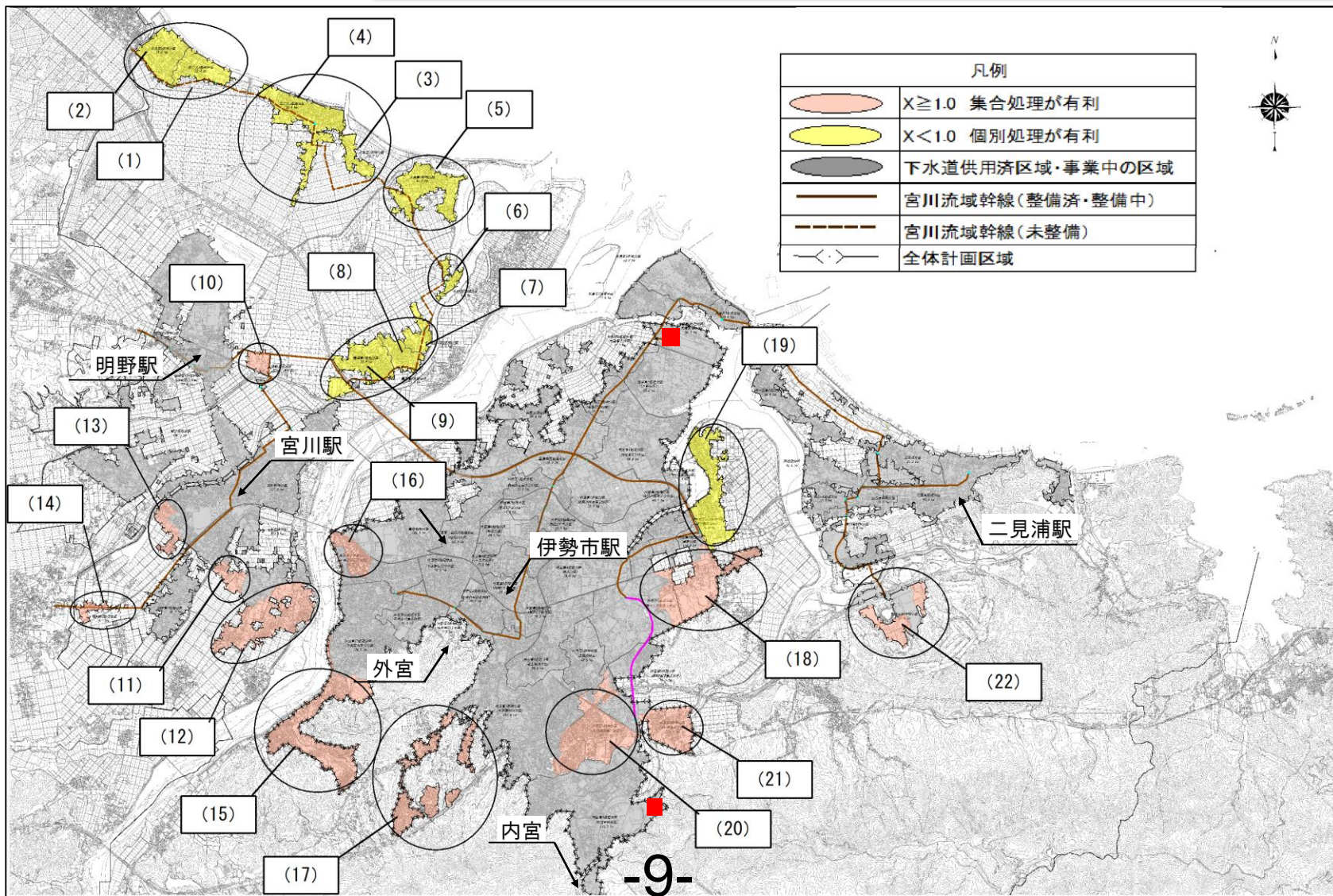


# 全体計画見直しの検討手法（検討対象区域）



## 参考資料

## 令和2年度実施 検討区域の評価・判定 （前回検討結果）



## 参考資料

## 令和2年度実施 検討区域の評価・判定 (前回検討結果)

| 検討単位区名      | (1) 経済比較 | (2) 将来人口 | (3) 将来の<br>土地利用 | 総合判定    |
|-------------|----------|----------|-----------------|---------|
| (1)北浜第4     | ×        | ×        | ×               | 合併処理浄化槽 |
| (2)北浜第5     | ×        | ×        | ×               | 合併処理浄化槽 |
| (3)北浜第2     | ×        | ×        | ×               | 合併処理浄化槽 |
| (4)北浜第3     | ×        | ×        | ×               | 合併処理浄化槽 |
| (5)北浜第1     | ×        | ×        | ×               | 合併処理浄化槽 |
| (6)豊浜第5     | ×        | ×        | ×               | 合併処理浄化槽 |
| (7)豊浜第3     | ×        | ×        | ×               | 合併処理浄化槽 |
| (8)豊浜第2     | ×        | ×        | ×               | 合併処理浄化槽 |
| (9)豊浜第1     | ×        | ×        | ×               | 合併処理浄化槽 |
| (10)明野      | ○        | ○        | ×               | 下水道     |
| (11)本町-1    | ○        | ○        | ×               | 下水道     |
| (12)本町-2    | ○        | ○        | ×               | 下水道     |
| (13)元町      | ○        | ○        | ×               | 下水道     |
| (14)城田第2    | ○        | ○        | ×               | 下水道     |
| (15)外宮第12-1 | ○        | ×        | ○               | 下水道     |
| (16)外宮第12-2 | ○        | ×        | ×               | 下水道     |
| (17)外宮第7    | ○        | ×        | ×               | 下水道     |
| (18)内宮第3    | ○        | ○        | ×               | 下水道     |
| (19)内宮第2-2  | ×        | ○        | ×               | 合併処理浄化槽 |
| (20)内宮第5-1  | ○        | ○        | ○               | 下水道     |
| (21)内宮第5-2  | ×        | ○        | ○               | 下水道     |
| (22)朝熊山麓    | ○        | ○        | ×               | 下水道     |